



Pensionshaus BAUER

Kontaktadresse:

Fliederstraße 23, 66450 Bexbach

Telefon: +49 - (0) 6826 - 51490

Mobil: +49 - (0) 0172 - 6885504

Telefax: +49 - (0) 6826 - 530088

E-Mail: am-bauer1@t-online.de

Ihre Ansprechpartner:

Fam. Dr. Mathias + Astrid Bauer

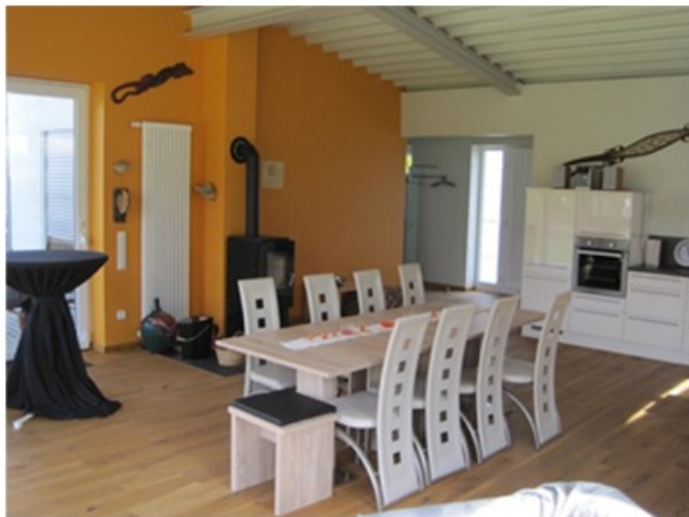
Von der Autobahn A 6 (Ausfahrt Homburg / Bexbach) immer Fahrtrichtung Bexbach - City halten. In Bexbach dem Hinweisschild Bergbaumuseum und Blumengarten folgen. So erreichen Sie die Niederbexbacher Straße. Nach ca. 400 m links in den Holunderweg abbiegen und nach weiteren 100 m rechts in die Fliederstraße.

Übernachtungen

Ferienhaus

Fliederstraße 21a
66450 Bexbach

Das Pensionshaus liegt in ruhiger Wohnlage und angenehmer Atmosphäre, kein Durchgangsverkehr, am Rande der Stadt Bexbach (10 min zu Fuß zur Stadtmitte, 2 min zu Fuß zum Altenwohnheim (AWO), Blumengarten, saarländischen Bergbaumuseum etc.).



Das Haus, Baujahr 2013, mit insgesamt 90 m² Wohnfläche, ist voll eingerichtet: Bad, Doppelbettzimmer, 50 m² großer Wohnraum mit voll ausgestatteter Küche und ausziehbarer Bettcouch, Dusche / WC, überdachte Terrasse, Parkplätze am Haus, großer Garten, zentrale Gasheizung zzgl. Holz-Kaminofen, Bettwäsche, Handtücher. Für max. 2 Erwachsene und 2 Kinder geeignet.



Bei der Ausstattung und Gestaltung unserer Räume legten wir viel Wert auf eine stilvolle Einrichtung und entspannte Atmosphäre. Die Räume können tage- oder wochenweise gemietet werden und sind auch sehr gut als Ferienwohnung geeignet:

- WLAN (Glasfaser), Verdunkelung, Fernseher, Musikanlage, Kaffeemaschine Senseo vorhanden.
- Klimaanlage im Schlaf- und Wohnbereich.
- Eigenversorgung in vorhandener Küche oder Catering durch nahe gelegene Restaurants.
- Rauchfrei in den Räumen, Rauchen im Freien überdacht möglich.
- Ausreichend Parkplätze am Haus.
- Grillmöglichkeit.



Preise:
85,00 €/Nacht für 1 Person,
inkl. 7 % MwSt., ohne Frühstück.

Jede weitere Person 25,00 €/Nacht.

