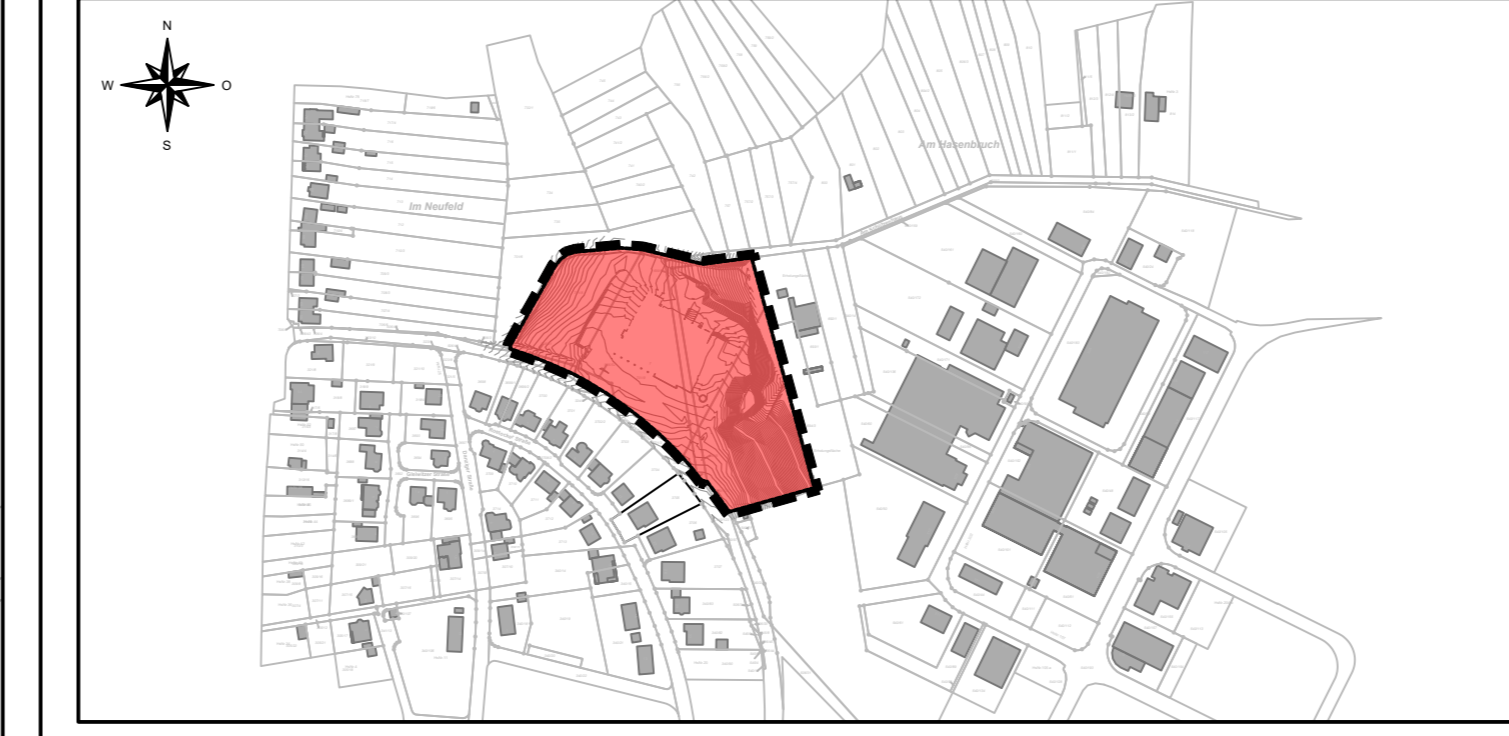


ENTWÄSSERUNGSTECHNISCHER BEGLEITPLAN ZUM BEBAUUNGSPLAN DER STADT BEXBACH WOHNUNGEBIET "AM SCHÜTZENHAUS"

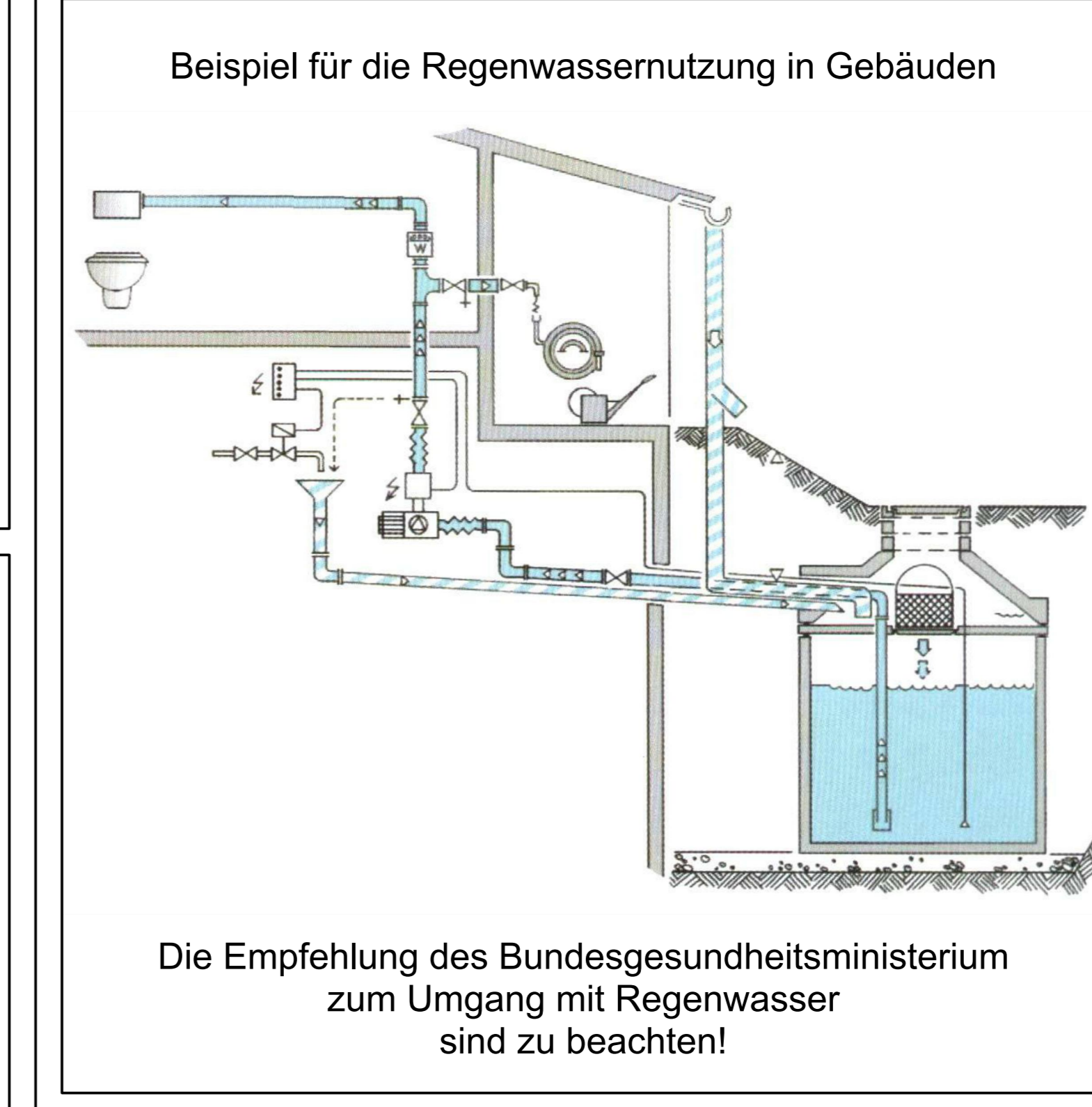
Lageplan M 1:500



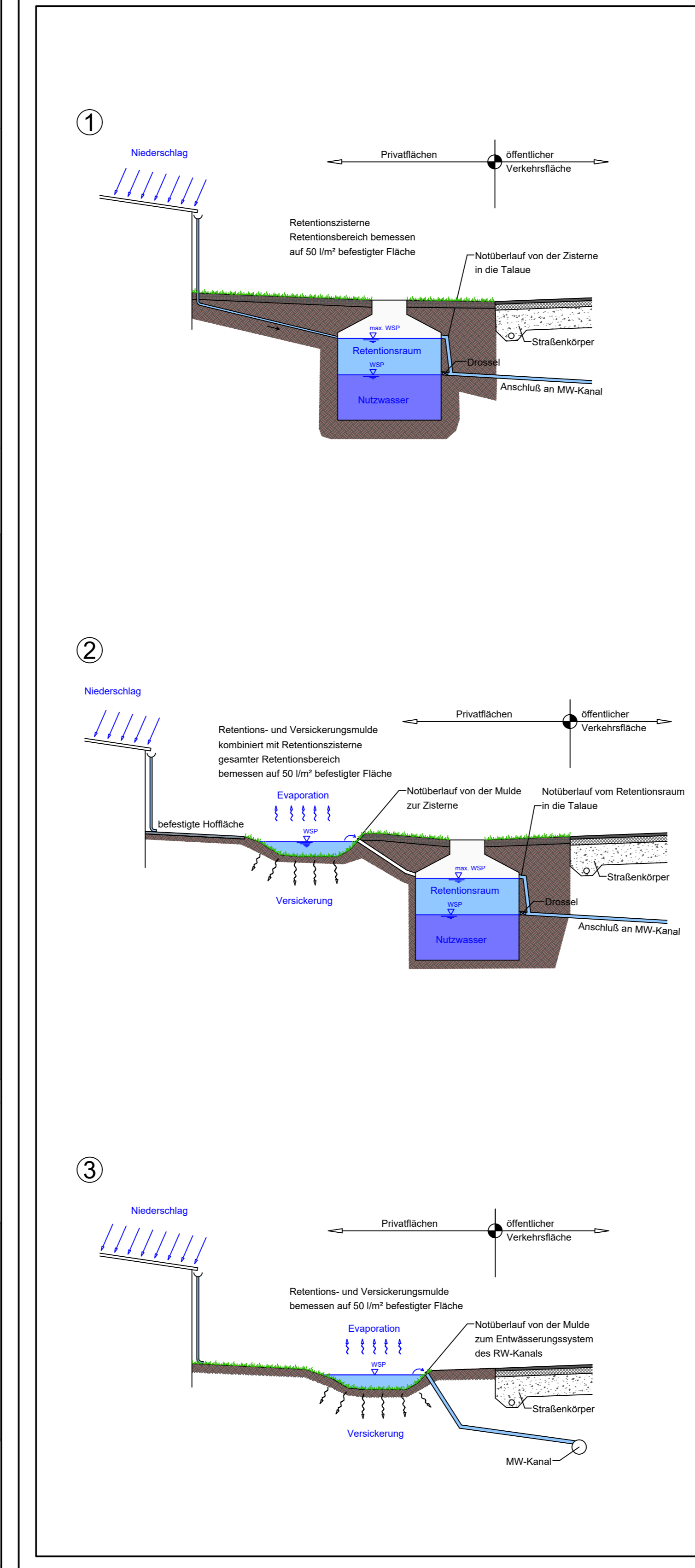
Übersichtskarte M 1:5.000



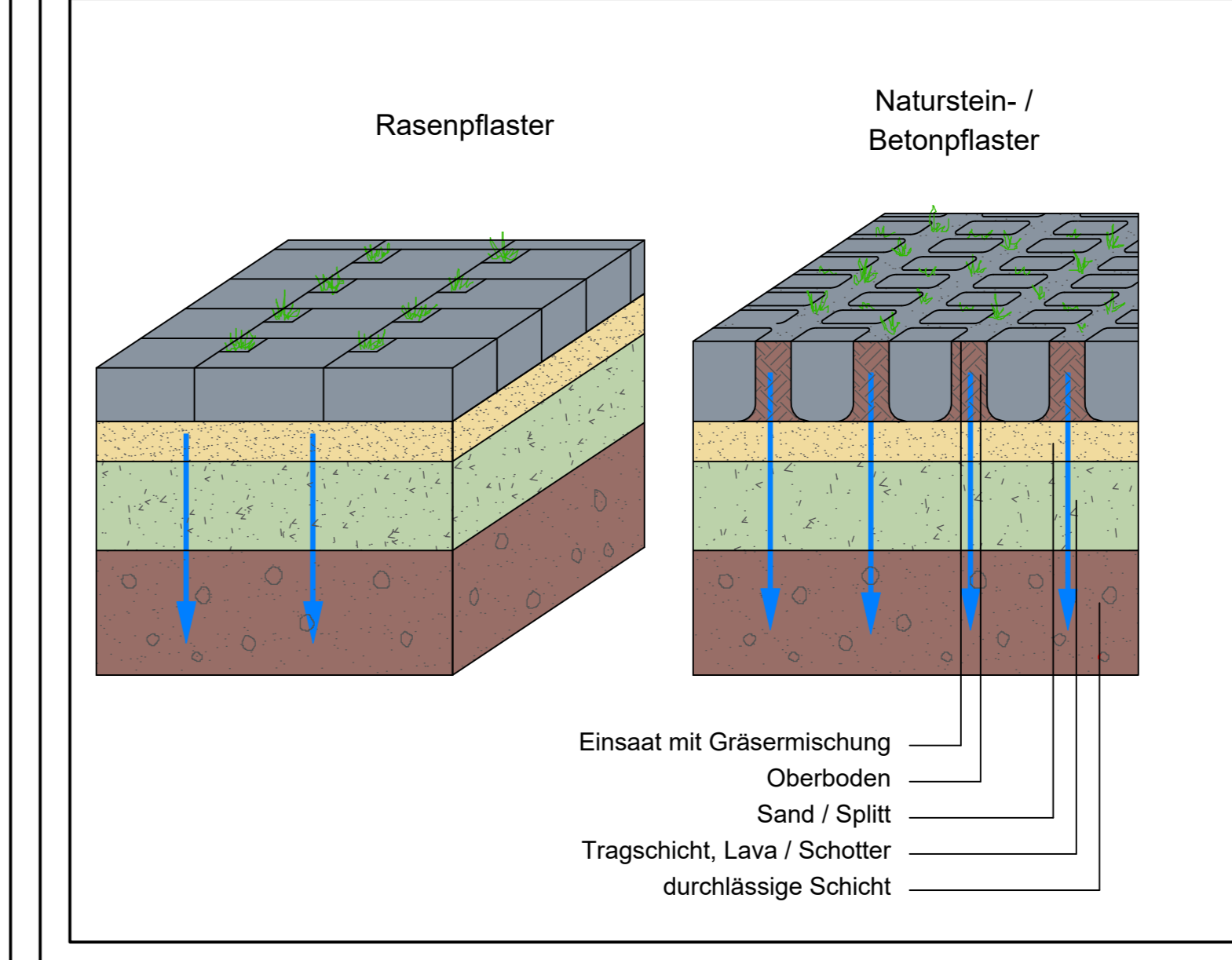
Regenwassernutzung



Beispiele für die Rückhaltung auf den Privatgrundstücken



Wasserdurchlässige Befestigungen



Legende

- Allgemeines Wohngebiet
- Verkehrsflächen
- private Grünfläche
- Fläche für Wald
- öffentliche Grünflächen
- Muldengraben
- vorh. MW-Leitung
- vorh. SW-Leitung
- vorh. SW-Leitung (wird entfernt)
- gepl. RW-Leitung
- gepl. MW-Leitung
- Leitungsstrasse Versorgungsträger (Nachrichtliche Information)
- Geltungsbereich des Bebauungsplans
- Baugrenzen
- Mit Leitungsrechten zu belastende Flächen

Planfassung:
Entwurf

Verfasser:

Reihner

45416 Wittlich
fon: 0 65 71 1 90 25-0
mail: info@reihner.de

Eichenstraße 45
Kanalbau - Regenbau - S/GK-Koordinat.

Entwässerungstechnischer Begleitplan zum
Bebauungsplan der Stadt Bexbach
Bereich Wohngebiet "Am Schützenhaus"
in der Stadt Bexbach
Stand: 16.12.2024